

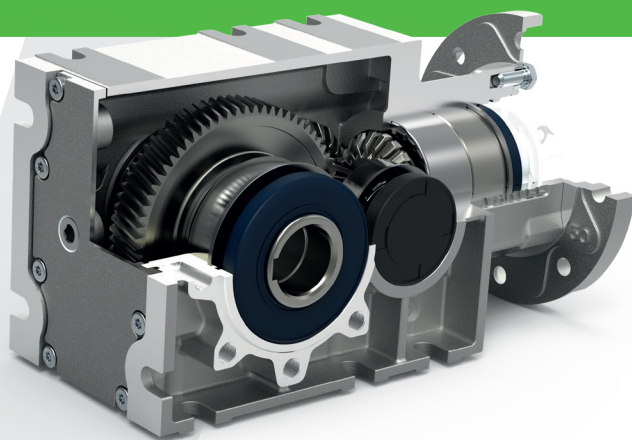
IN-LINE BEVEL HELICAL GEARBOXES

2-STAGE

Прямоугольные горизонтальные редукторы

2-ступенчатые

R02



EN

RU

R02 R02 gearboxes are 2-stage bevel helical gearboxes with hollow output shafts.

The R02 Series comes in 4 sizes with 17 reduction ratios per type. Output torque ranges from 80 to 550 Nm.

All sizes in the R02 Series are made in die-cast aluminium.

Output shafts are available in various dimensions and types (hollow with keyway, hollow with shrink disk and solid single or double sided) to suit most applications.

The shaft mounted version can be converted to B5 flange mounted simply by fitting one of the many output flanges available.

IEC or NEMA motors can be fitted easily using interchangeable flanges and flexible couplings.

The flexible coupling is contained inside the gearbox body and does not therefore increase the length of the gearbox.

R02 Серия редукторов R02 образована редукторами с прямоугольными осями с полым выходным валом, в исполнении с 2 редукторными парами.

Серия R02 предусматривает следующие характеристики редукторов: 4 типоразмеров, 17 передаточных отношений для каждого типа редуктора и величину крутящего момента от 80 до 550 Нм.

Редукторы серии R02 всех типоразмеров выполнены из алюминия методом литья под давлением.

Различные размеры и типы выходных валов (полый вал со шпонкой, полый вал с обжимной муфтой и цельный вал с одной или двумя выступающими частями), позволяют использовать такие редукторы в самых различных областях.

Маятниковое исполнение позволяет осуществлять преобразование во фланцевую форму B5 путем простого подсоединения одного из различных имеющихся выходных фланцев.

Двигатели IEC или NEMA легко устанавливаются с помощью фланцев и взаимозаменяемых упругих муфт.

Упругая муфта, размещенная внутри корпуса редуктора, не приводит к увеличению его длины.

- UNI EN ISO 9001:2015
- UNI EN ISO 14001:2015
- BS OHSAS 18001:2007
- EC DIRECTIVE 2014/34/EC (ATEX)



IN-LINE BEVEL HELICAL GEARBOXES

2-STAGE

Прямоугольные горизонтальные редукторы

2-ступенчатые

R02

Sizes

R02: from 0 to 3

Reduction ratios

R02: from 5.0 to 55:1

Torques

T_2 : from 120 to 550 Nm

Output shafts

- Hollow output shafts with key or with shrink disk
- Single-sided or double-sided

Oil seals

- NBR type
- FKM type

Standards

- Sizing according to ISO 6336 / DIN 3990
- Keys according to DIN 6885 B1
- Synthetic long-life lubricant
- ATEX certification on demand

Типоразмеры

RD: от 0 до 3

Передаточные отношения

RD: от 5.0 до 55:1

Крутящий момент

T_2 : от 120 до 550 Нм

Выходной вал

- Полые выходные валы со шпонкой или обжимной муфтой
- Цельные одинарные или двойные выходные валы

Сальники

- Тип NBR
- Тип FKM

Стандартные характеристики

- Габариты согласно стандартам ISO6336 / DIN3990
- Шпонки согласно стандарту DIN6885 B1
- Пожизненная смазка
- Сертификат ATEX по заказу

Sizes
Типоразмеры



Torque
Крутящий момент [Nm]

Sizes
Типоразмеры



Input Power
Входная мощность [kW]

R02	Torque [Nm]	R02	Input Power [kW]
0	120	0	3.2
1	220	1	4.2
2	330	2	6.0
3	550	3	12

Input speed 1400 rpm
Скорость на входе 1400 rpm

Input speed 1400 rpm
Скорость на входе 1400 rpm