

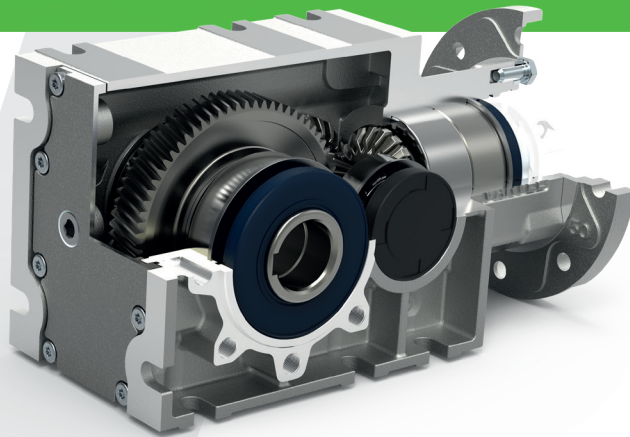
IN-LINE BEVEL HELICAL GEARBOXES

2-STAGE

REDUCTORES ORTOGONALES HORIZONTALES

2-ETAPAS

R02



EN

ES

R02 R02 gearboxes are 2-stage bevel helical gearboxes with hollow output shafts.

The R02 Series comes in 4 sizes with 17 reduction ratios per type. Output torque ranges from 80 to 550 Nm.

All sizes in the R02 Series are made in die-cast aluminium.

Output shafts are available in various dimensions and types (hollow with keyway, hollow with shrink disk and solid single or double sided) to suit most applications.

The shaft mounted version can be converted to B5 flange mounted simply by fitting one of the many output flanges available.

IEC or NEMA motors can be fitted easily using interchangeable flanges and flexible couplings.

The flexible coupling is contained inside the gearbox body and does not therefore increase the length of the gearbox.

R02 La serie de reductores R02 está constituida por reductores de ejes ortogonales con eje de salida hueco y 2 etapas de reducción.

La serie R02 ha sido prevista en 4 tamaños, 17 relaciones de reducción para cada tipo de reductor y momento de torsión de 80 a 550 Nm.

Los reductores de la serie son contruidos in aluminio inyectado en todos los tamaños.

Diferentes dimensiones y tipos de ejes de salida (cavo con chaveta, cavo con aro de apriete y solido simple o doble) se encuentran disponibles para la más amplia variedad de aplicaciones.

La versión pendular permite la conversión en forma B5 aplicando simplemente una de las distintas bridas de salida disponibles.

Los motores IEC o NEMA son fácilmente ensamblables con bridas y acoples de conexión elástica intercambiables.

El acople elástico, que se encuentra contenido al interno del reductor, no comporta aumento de dimensiones en la longitud del reductor.

- UNI EN ISO 9001:2015
- UNI EN ISO 14001:2015
- BS OHSAS 18001:2007
- EC DIRECTIVE 2014/34/EC (ATEX)



IN-LINE BEVEL HELICAL GEARBOXES

2-STAGE

REDUCTORES ORTOGONALES HORIZONTALES

2-ETAPAS

R02

Sizes

R02: from 0 to 3

Reduction ratios

R02: from 5.0 to 55:1

Torques

T_2 : from 120 to 550 Nm

Output shafts

- Hollow output shafts with key or with shrink disk
- Single-sided or double-sided

Oil seals

- **NBR** type
- **FKM** type

Standards

- Sizing according to ISO 6336 / DIN 3990
- Keys according to DIN 6885 B1
- Synthetic long-life lubricant
- **ATEX** certification on demand

Tamaños

R02: de 0 a 3

Relaciones de reducción

R02: de 5.0 a 55:1

Pares

T_2 : de 120 a 550 Nm

Eje de salida

- Ejes hueco de salida con chaveta o aro de apriete
- Ejes de salida lento simple o doble

Retenes

- Tipo **NBR**
- Tipo **FKM**

Normas

- Dimensionado según ISO6336 / DIN3990
- Chavetas según DIN6885 B1
- Lubrificante de larga duración
- Certificación **ATEX** sobre demanda

Sizes Tamaños

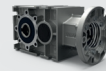


Torque Pares [Nm]

R02	Torque [Nm]
0	120
1	220
2	330
3	550

Input speed 1400 rpm
Velocidad de entrada 1400 rpm

Sizes Tamaños



Input Power Potencia de entrada [kW]

R02	Input Power [kW]
0	3.2
1	4.2
2	6.0
3	12

Input speed 1400 rpm
Velocidad de entrada 1400 rpm