

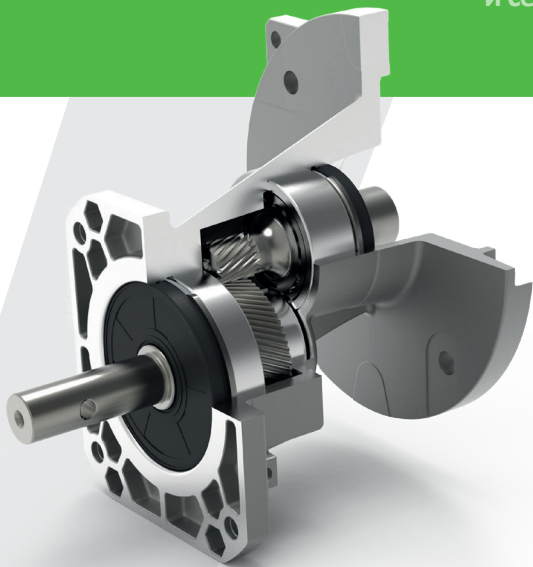
# HELICAL GEARBOXES

FOR FARMING AND AGRICULTURE

# Шестеренчатые редукторы

для животноводства/птицеводства  
и сельского хозяйства

# FRP 680



EN

RU

## FRP 680

The new FRP680 is a 1-stage gearbox with a solid output shaft.

The FRP680 is made from die-cast aluminium and is available in 11 ratios and with torque ratings from 20 to 37 Nm.

The FRP680 features a B5 casing with integral  $\varnothing 160$  mm or  $\varnothing 200$  mm input flanges and a square output flange without alignment device (SQ) or with alignment device (SQ/1), designed for use with bolt-on input and output flanges.

Various output shaft sizes are available covering the widest range of applications.

IEC or NEMA motors can be fitted easily using flanges and interchangeable flexible couplings.

The flexible coupling is contained inside the gearbox body and does not therefore increase the length of the gearbox.

## FRP 680

Новый редуктор FRP680 представляет собой шестеренчатый редуктор с цельным выходным валом, в исполнении с 1 редукторной парой.

Редуктор FRP680 выполнен из алюминия методом литья под давлением и может иметь 11 различных величин передаточного отношения и крутящий момент величины от 20 до 37 Нм.

FRP680 имеет корпус формы B5 с встроенным входным фланцем  $\varnothing 160$  мм или  $\varnothing 200$  мм в сочетании с квадратным выходным фланцем без центрирующего устройства SQ/1 или с центрирующим устройством SQ, предусматривающий возможность соединения с прикручиваемыми входными и выходными фланцами.

Различные доступные размеры выходных валов делают возможным использование этих редукторов в самых различных областях.

Двигатели IEC или NEMA легко устанавливаются с помощью фланцев и взаимозаменяемых упругих муфт.

Упругая муфта, размещенная внутри корпуса редуктора, не приводит к увеличению его длины.

- UNI EN ISO 9001:2015
- UNI EN ISO 14001:2015
- BS OHSAS 18001:2007
- EC DIRECTIVE 2014/34/EC (ATEX)



# HELICAL GEARBOXES

FOR FARMING AND AGRICULTURE

# Шестеренчатые редукторы

для животноводства/птицеводства  
и сельского хозяйства

# FRP 680

## Sizes

FRP: 680

## Reduction ratios

FRP: from 2.5 to 8:1

## Torques

$T_2$ : from 20 to 37 Nm

## Output shafts

Solid output shafts with one bore, two bores and with key

## Oil seals

- NBR type
- FKM type

## Standards

- Sizing according to ISO 6336 / DIN 3990
- Keys according to DIN 6885 B1
- Synthetic long-life lubricant
- ATEX certification on demand

## Типоразмеры

FRP: 680

## Передаточные отношения

FRP: от 2.5 до 8:1

## Крутящий момент

$T_2$ : от 20 до 37 Нм

## Выходной вал

Цельные выходные валы со шпонкой

## Сальники

- Тип NBR
- Тип FKM

## Стандартные характеристики

- Габариты согласно стандартам ISO6336 / DIN3990
- Шпонки согласно стандарту DIN6885 B1
- Пожизненная смазка
- Сертификат ATEX по заказу

Size  
Типоразмеры



FRP

680

Torque  
Крутящий момент [Nm]

37

Size  
Типоразмеры



FRP

680

Input Power  
Входная мощность [kW]

1.5

Input speed 1400 rpm  
Скорость на входе 1400 rpm

Input speed 1400 rpm  
Скорость на входе 1400 rpm

VARVEL SPA | VIA 2 AGOSTO 1980, 9  
LOC. CRESPELLANO | 40053 VALSAMOGGIA (BO) | ITALY  
T +39 051 6721811 | F +39 051 6721825 | VARVEL@VARVEL.COM | WWW.VARVEL.COM

 **VARVEL**  
KNOW-HOW TO DO IT