

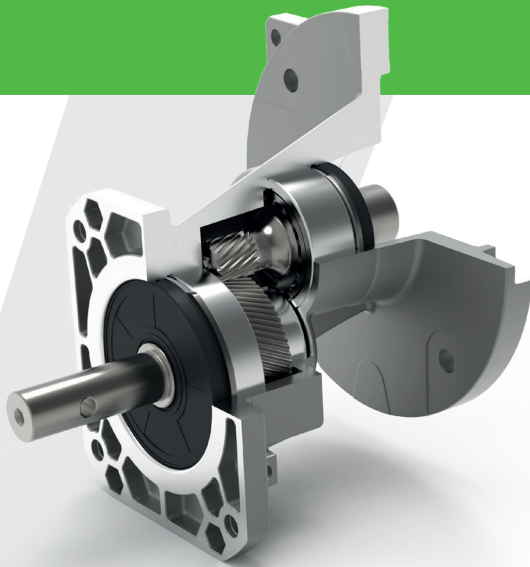
HELICAL GEARBOXES

FOR FARMING AND AGRICULTURE

REDUCTORES DE ENGRANAJES

PARA LA CRÍA Y LA AGRICULTURA

FRP 680



EN

ES

FRP 680

The new FRP680 is a 1-stage gearbox with a solid output shaft.

The FRP680 is made from die-cast aluminium and is available in 11 ratios and with torque ratings from 20 to 37 Nm.

The FRP680 features a B5 casing with integral $\varnothing 160$ mm or $\varnothing 200$ mm input flanges and a square output flange without alignment device (SQ) or with alignment device (SQ/1), designed for use with bolt-on input and output flanges.

Various output shaft sizes are available covering the widest range of applications.

IEC or NEMA motors can be fitted easily using flanges and interchangeable flexible couplings.

The flexible coupling is contained inside the gearbox body and does not therefore increase the length of the gearbox.

FRP 680

El nuevo FRP680 es un reductor a engranajes con eje de salida sólido de 1 etapa de reducción.

El reductor FRP680 está construido en aluminio inyectado, presenta 11 relaciones de reducción y momentos de torsión de 20 a 37 Nm.

El FRP680 ha sido construido con carcasa realizada siempre en forma B5 con entrada integral $\varnothing 160$ mm o $\varnothing 200$ mm a las cuales pueden combinarse una salida cuadrada sin centrado SQ/1 o con centrado SQ, predispuesta para bridas de entrada y salida postizas.

Diferentes dimensiones y tipos de ejes de salida (hueco con chaveta, hueco con aro de apriete y sólido simple o doble) se encuentran disponibles para la más amplia variedad de aplicaciones.

Los motores IEC o NEMA son fácilmente ensamblables con bridas y acoples de conexión elástica intercambiables.

El acople elástico, que se encuentra contenido al interno del reductor, no comporta aumento de dimensiones en la longitud del reductor.

- UNI EN ISO 9001:2015
- UNI EN ISO 14001:2015
- BS OHSAS 18001:2007
- EC DIRECTIVE 2014/34/EC (ATEX)



HELICAL GEARBOXES

FOR FARMING AND AGRICULTURE

REDUCTORES DE ENGRANAJES

PARA LA CRÍA Y LA AGRICULTURA

FRP 680

Sizes

FRP: 680

Reduction ratios

FRP: from 2.5 to 8:1

Torques

T_2 : from 20 to 37 Nm

Output shafts

Solid output shafts with one bore, two bores and with key

Oil seals

- NBR type
- FKM type

Standards

- Sizing according to ISO 6336 / DIN 3990
- Keys according to DIN 6885 B1
- Synthetic long-life lubricant
- **ATEX** certification on demand

Tamaños

FRP: 680

Relaciones de reducción

FRP: de 2.25 a 8:1

Pares

T_2 : de 20 a 37 Nm

Eje de salida

Ejes sólidos de salida con un agujero, dos agujeros o con chaveta

Retenes

- Tipo **NBR**
- Tipo **FKM**

Normas

- Dimensionado según ISO6336 / DIN3990
- Chavetas según DIN6885 B1
- Lubrificante de larga duración
- Certificación **ATEX** sobre demanda

Size
Tamaños



FRP

680

Torque
Pares [Nm]

37

Size
Tamaños



FRP

680

Input Power
Potencia de entrada [kW]

1.5

Input speed 1400 rpm
Velocidad de entrada 1400 rpm

Input speed 1400 rpm
Velocidad de entrada 1400 rpm

VARVEL SPA | VIA 2 AGOSTO 1980, 9
LOC. CRESPELLANO | 40053 VALSAMOGGIA (BO) | ITALY
T +39 051 6721811 | F +39 051 6721825 | VARVEL@VARVEL.COM | WWW.VARVEL.COM

 **VARVEL**
KNOW-HOW TO DO IT