

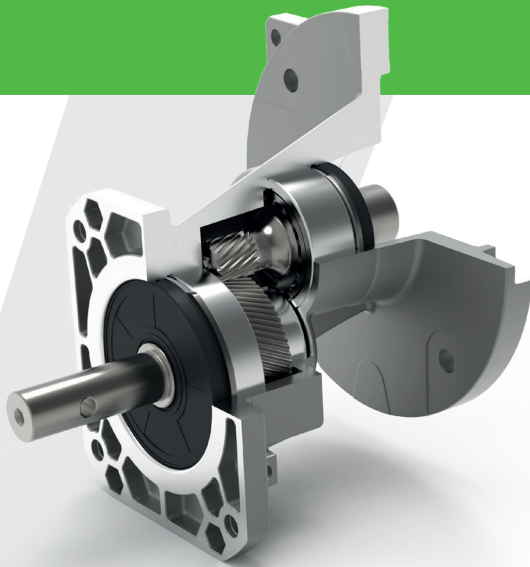
HELICAL GEARBOXES

FOR FARMING AND AGRICULTURE

RIDUTTORI AD INGRANAGGI

PER L'ALLEVAMENTO E L'AGRICOLTURA

FRP 680



EN

IT

FRP 680

The new FRP680 is a 1-stage gearbox with a solid output shaft.

The FRP680 is made from die-cast aluminium and is available in 11 ratios and with torque ratings from 20 to 37 Nm.

The FRP680 features a B5 casing with integral $\varnothing 160$ mm or $\varnothing 200$ mm input flanges and a square output flange without alignment device (SQ) or with alignment device (SQ/1), designed for use with bolt-on input and output flanges.

Various output shaft sizes are available covering the widest range of applications.

IEC or NEMA motors can be fitted easily using flanges and interchangeable flexible couplings.

The flexible coupling is contained inside the gearbox body and does not therefore increase the length of the gearbox.

FRP 680

Il nuovo FRP680 è un riduttore ad ingranaggi con albero di uscita solido, in esecuzione ad 1 coppia di riduzione.

Il riduttore FRP680 è costruito in alluminio pressofuso e presenta 11 rapporti di riduzione e momenti torcenti fra 20 e 37 Nm.

L'FRP680 è costruito con carcassa realizzata sempre in forma B5 con entrate integrali $\varnothing 160$ mm o $\varnothing 200$ mm a cui vengono abbinata l'uscita quadra senza centraggio SQ oppure con centraggio SQ/1, predisposta per flange entrata ed uscita riportate.

Diverse dimensioni di alberi di uscita sono disponibili per la più ampia possibilità di applicazioni.

I motori IEC o NEMA sono facilmente montati con flange e giunti elastici di collegamento intercambiabili.

Il giunto elastico, contenuto all'interno del corpo riduttore, non comporta aumenti dimensionali nella lunghezza del riduttore.

- UNI EN ISO 9001:2015
- UNI EN ISO 14001:2015
- BS OHSAS 18001:2007
- EC DIRECTIVE 2014/34/EC (ATEX)



HELICAL GEARBOXES

FOR FARMING AND AGRICULTURE

RIDUTTORI AD INGRANAGGI

PER L'ALLEVAMENTO E L'AGRICOLTURA

FRP 680

Sizes

FRP: 680

Reduction ratios

FRP: from 2.5 to 8:1

Torques

T_2 : from 20 to 37 Nm

Output shafts

Solid output shafts with one bore, two bores and with key

Oil seals

- NBR type
- FKM type

Standards

- Sizing according to ISO 6336 / DIN 3990
- Keys according to DIN 6885 B1
- Synthetic long-life lubricant
- **ATEX** certification on demand

Grandezze

FRP: 680

Rapporti di riduzione

FRP: da 2.5 a 8:1

Coppie

T_2 : da 20 a 37 Nm

Alberi in uscita

Alberi di uscita solidi con un foro, due fori o con linguetta

Oil seals

- Tipo **NBR**
- Tipo **FKM**

Standards

- Dimensionamento secondo ISO6336 / DIN3990
- Linguette secondo DIN6885 B1
- Lubrificante a lunga durata
- A richiesta certificazione **ATEX**

Size
Grandezza



FRP

680

Torque
Coppia [Nm]

37

Size
Grandezza



FRP

680

Input Power
Potenza in ingresso [kW]

1.5

Input speed 1400 rpm
Numero di giri in ingresso 1400 rpm

Input speed 1400 rpm
Numero di giri in ingresso 1400 rpm

VARVEL SPA | VIA 2 AGOSTO 1980, 9
LOC. CRESPELLANO | 40053 VALSAMOGGIA (BO) | ITALY
T +39 051 6721811 | F +39 051 6721825 | VARVEL@VARVEL.COM | WWW.VARVEL.COM

 **VARVEL**
KNOW-HOW TO DO IT