

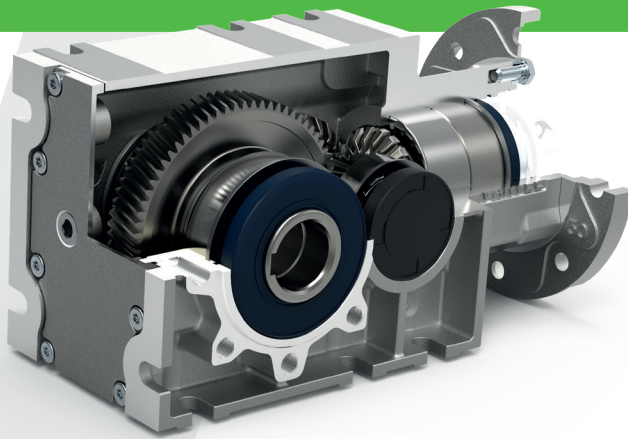
IN-LINE BEVEL HELICAL GEARBOXES

2-STAGE

RÉDUCTEURS ORTHOGONAUX HORIZONTAL

2-TRAINS

R02



EN

FR

R02 R02 gearboxes are 2-stage bevel helical gearboxes with hollow output shafts.

The R02 Series comes in 4 sizes with 17 reduction ratios per type. Output torque ranges from 80 to 550 Nm.

All sizes in the R02 Series are made in die-cast aluminium.

Output shafts are available in various dimensions and types (hollow with keyway, hollow with shrink disk and solid single or double sided) to suit most applications.

The shaft mounted version can be converted to B5 flange mounted simply by fitting one of the many output flanges available.

IEC or NEMA motors can be fitted easily using interchangeable flanges and flexible couplings.

The flexible coupling is contained inside the gearbox body and does not therefore increase the length of the gearbox.

R02 La série de réducteurs R02 est constituée de réducteurs à axes orthogonaux avec arbre de sortie creux fonctionnant à 2 trains de réduction.

La série R02 est composée de 4 tailles, 17 rapports de réduction pour chaque type de réducteur et un moment de torsion de 80 à 550Nm.

Les réducteurs de la série R02 sont réalisés en aluminium coulé sous pression pour toutes les tailles.

Différentes tailles et types d'arbre de sortie (creux avec clavette, creux avec jointage et plein à une ou deux saillies) sont disponibles, pour la plus grande variété d'applications possible.

La version pendulaire permet d'effectuer la conversion à la forme bride B5, en appliquant simplement l'une des différentes brides de sortie disponibles.

Les moteurs IEC ou NEMA sont faciles à monter à l'aide de brides et de joints élastiques de raccordement interchangeables.

Le joint élastique qui se trouve dans le corps du réducteur n'est pas soumis aux augmentations dimensionnelles de la longueur du réducteur.

- UNI EN ISO 9001:2015
- UNI EN ISO 14001:2015
- BS OHSAS 18001:2007
- EC DIRECTIVE 2014/34/EC (ATEX)



IN-LINE BEVEL HELICAL GEARBOXES

2-STAGE

RÉDUCTEURS ORTHOGONAUX HORIZONTAL

2-TRAINS

R02

Sizes

R02: from 0 to 3

Reduction ratios

R02: from 5.0 to 55:1

Torques

T_2 : from 120 to 550 Nm

Output shafts

- Hollow output shafts with key or with shrink disk
- Single-sided or double-sided

Oil seals

- **NBR** type
- **FKM** type

Standards

- Sizing according to ISO 6336 / DIN 3990
- Keys according to DIN 6885 B1
- Synthetic long-life lubricant
- **ATEX** certification on demand

Tailles

R02: de 0 à 3

Rapports de réduction

R02: de 5.0 à 55:1

Couples

T_2 : de 120 à 550 Nm

Arbres de sortie

- Arbre creux de sortie avec clavette ou frette de serrage
- Arbre lent simple „AS“ ou double „AD“ claveté

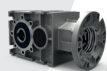
Joint

- Type **NBR**
- Type **FKM**

Normes

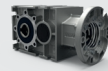
- Dimensionnement selon ISO6336 / DIN3990
- Clavettes selon DIN6885 B1
- Lubrifiant à longue durée
- Certification **ATEX** sur demande

Sizes
Tailles



Torque
Couples [Nm]

Sizes
Tailles



Input Power
Puissance à l'entrée [kW]

R02	Torque [Nm]	R02	Input Power [kW]
0	120	0	3.2
1	220	1	4.2
2	330	2	6.0
3	550	3	12

Input speed 1400 rpm
Vitesse d'entrée 1400 rpm

Input speed 1400 rpm
Vitesse d'entrée 1400 rpm

VARVEL SPA | VIA 2 AGOSTO 1980, 9
LOC. CRESPELLANO | 40053 VALSAMOGGIA (BO) | ITALY
T +39 051 6721811 | F +39 051 6721825 | VARVEL@VARVEL.COM | WWW.VARVEL.COM

 **VARVEL**
KNOW-HOW TO DO IT