

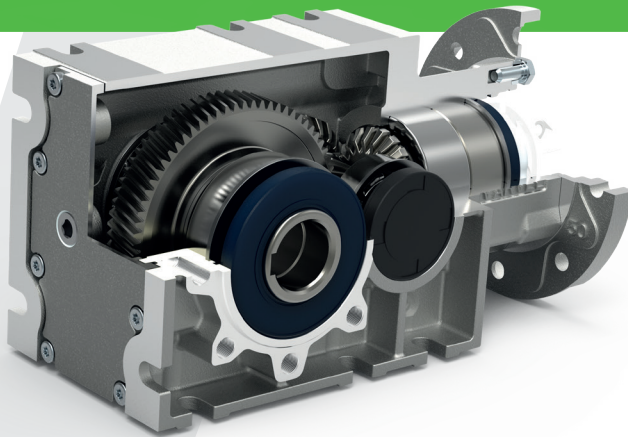
IN-LINE BEVEL HELICAL GEARBOXES

2-STAGE

HORIZONTALE KEGELSTIRNRADGETRIEBE

2-STUFIGES

R02



EN

DE

R02 R02 gearboxes are 2-stage bevel helical gearboxes with hollow output shafts.

The R02 Series comes in 4 sizes with 17 reduction ratios per type. Output torque ranges from 80 to 550 Nm.

All sizes in the R02 Series are made in die-cast aluminium.

Output shafts are available in various dimensions and types (hollow with keyway, hollow with shrink disk and solid single or double sided) to suit most applications.

The shaft mounted version can be converted to B5 flange mounted simply by fitting one of the many output flanges available.

IEC or NEMA motors can be fitted easily using interchangeable flanges and flexible couplings.

The flexible coupling is contained inside the gearbox body and does not therefore increase the length of the gearbox.

R02 Die Baureihe R02 besteht aus Kegelstirnradgetrieben mit Abtriebshohlwelle und 2-stufiges.

Die Baureihe R02 ist in 4 Baugrößen lieferbar, mit 17 Untersetzungen für jede Art von Getriebe und Ausgangsdrehmomenten zwischen 80 und 550 Nm.

Die Kegelstirnradgetriebe der Baureihe R02 bestehen in den ersten drei Baugrößen aus Aluminiumdruckguss und in den restlichen Baugrößen aus Gusseisen. Es stehen verschiedene Größen und Typen von Abtriebswellen (Hohlwelle mit Passfeder, Hohlwelle mit Keil oder Vollwelle mit ein- oder beidseitigem Überstand) zur Verfügung.

Die Pendelausführung kann als Flanschausführung B5 mittels eines der vielen zur Auswahl stehenden Ausgangsflansche nachgerüstet werden.

IEC- und NEMA-Motoren können mittels austauschbarer Flansche und Ausgleichskupplungen einfach montiert werden.

Dank der im Getriebegehäuse integrierten Ausgleichskupplung bleibt die Baulänge des Getriebes unverändert.

- UNI EN ISO 9001:2015
- UNI EN ISO 14001:2015
- BS OHSAS 18001:2007
- EC DIRECTIVE 2014/34/EC (ATEX)



IN-LINE BEVEL HELICAL GEARBOXES

2-STAGE

HORIZONTALE KEGELSTIRNRADGETRIEBE

2-STUFIGES

R02

Sizes

R02: from 0 to 3

Reduction ratios

R02: from 5.0 to 55:1

Torques

T_2 : from 120 to 550 Nm

Output shafts

- Hollow output shafts with key or with shrink disk
- Single-sided or double-sided

Oil seals

- NBR type
- FKM type

Standards

- Sizing according to ISO 6336 / DIN 3990
- Keys according to DIN 6885 B1
- Synthetic long-life lubricant
- **ATEX** certification on demand

Baugrößen

R02: 0 bis 3

Untersetzungsstufen

R02: 5.0 bis 55:1

Ausgangsdrehmomente

T_2 : 120 bis 550 Nm

Abtriebswellen

- Abtriebshohlwelle mit Passfeder oder Keil
- Niedertourige Vollwellen, ein- oder zweiseitig

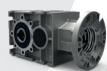
Öldichtungen

- Typ NBR
- Typ FKM

Standard

- Größenbestimmung nach ISO6336 / DIN3990
- Passfedern nach DIN6885 B1
- Synthetischer Langzeitschmierstoff
- **ATEX** Zertifikat auf Anfrage

Sizes Baugrößen

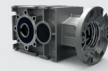


Torque Ausgangsdrehmomente [Nm]

R02	Torque [Nm]
0	120
1	220
2	330
3	550

Input speed 1400 rpm
Eingangsdrehzahl 1400 rpm

Sizes Baugrößen



Input Power Eingangsleistung [kW]

R02	Input Power [kW]
0	3.2
1	4.2
2	6.0
3	12

Input speed 1400 rpm
Eingangsdrehzahl 1400 rpm